

Polikliniklerimiz Pazartesi-Cuma günleri 09:00-17:00 saatleri arasında çalışır. Bu süreler içinde herhangi bir endişeniz veya sorunuz varsa, lütfen aşağıdaki numaraları arayınız

Klinik 1B  
Whittington Hospital  
Magdala Avenue, London N19 5NF

Kırık kliniği: 020 7288 3799 or 5659  
Alçı odası: 020 7288 5668

Bunun dışındaki saatlerde acil servis Telefon no: 020 7288 3304

[Patient advice and liaison service \(PALS\)](#) - Hasta Tavsiye ve öneri servisi Eğer övgü ve şikayetiniz veya endişeniz var ise lütfen 020 7288 5551'li telefonu arayarak veya [whh-tr.whitthealthPALS@nhs.net](mailto:whh-tr.whitthealthPALS@nhs.net) internet adresine E-posta göndererek PALS servisimiz ile iletişime geçiniz.

Eğer bu broşürün büyük baskılı, sesli veya tercüme edilmiş kopyasına ihtiyacınız varsa, lütfen 020 7288 3182 numaralı telefonumuzu arayınız. İhtiyaçlarınızı karşılamak için elimizden geleni yapacağız.

[Twitter.com/WhitHealth](https://twitter.com/WhitHealth)  
[Facebook.com/WhittingtonHealth](https://facebook.com/WhittingtonHealth)

Whittington Health NHS Trust  
Magdala Avenue  
London  
N19 5NF  
Phone: 020 7272 3070  
[www.whittington.nhs.uk](http://www.whittington.nhs.uk)

Date published: 21/01/2021  
Review date: 20/07/2022  
Ref: SC/T&O-VFC/CTBF/01-Turk

© Whittington Health  
Please recycle



## Çocuklarda Bilek (Torus) Kırıkları

### Ebevyen rehberi

(Children's Torus or Buckle  
Fractures - Turkish)



Çocuğunuzun bileğinde Torus kırığı bulunmaktadır.

Bu küçük çocuklarda en sık görülen kırık türüdür.

Çocuklarda kemikler yumuşak ve çok esnektirler . Bu nedenle, kemikte tam bir kırılma değil, sadece bir tarafında küçük bir çatlak veya bükülme görülür.

Bu tür kırıklar çok kolay takılan sabitleştirici bir atel yardımıyla veya bazı durumlarda yumuşak bir sargılama yoluyla güzelce iyileşirler.

Atel veya sargı 3-4 hafta boyunca takıldığında bu kırıkların çoğu mükemmel olarak iyileşirler.

Atel veya sargılama uygulanmasına rağmen bir süre acı çekilmesi beklendiğinden, çocuğunuza ağrıları azaltmak için düzenli aralıklarla parasetamol veya ibuprofen veriniz.

Atel veya sargının 3 ile 4 hafta arası takılması gereklidir. Evdeyken zaman zaman çıkarılabilir.

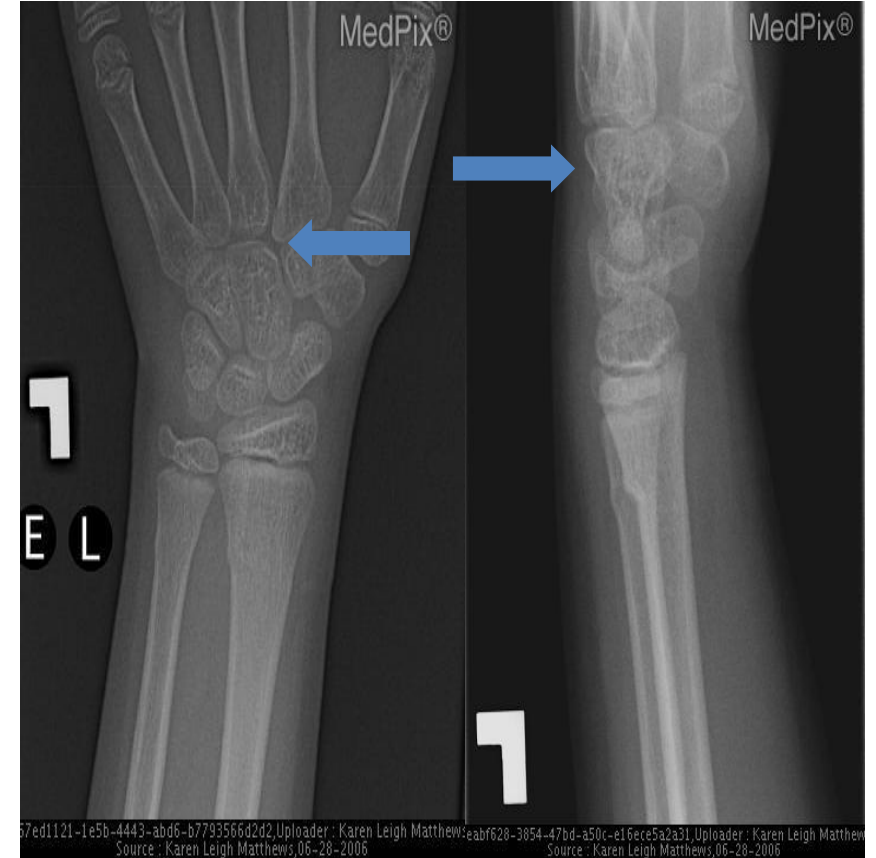
Atel çıkarıldıktan sonra bilek hala ağrıyorsa, rahat etmesi için atel yeniden takılabilir. Bunu sadece kısa süreler için yapın, çünkü bileğin iyileşmesi için en iyi şey kullanımını teşvik etmektir

Ancak, 6 hafta sonra bilek hala çok ağrıyorsa, çok şişmiş ya da çocuk bileğini kullanmaktan sakınıyorsa muayene için kırık kliniğine başvurun.

Eğer çocuğunuz 3 haftadan önce ateli çıkarırsa ve bu bir rahatsızlık vermiyorsa, o zaman tam üç hafta atel takmak için bir neden yoktur.

Atel veya sargı takılıyken ve çıkardıktan 2 hafta sonrasına kadar spora veya sert oyunlara katılmamalıdır.

Rehberlik ve tavsiye sağlayan bir dizi hasta bilgilendirme broşürü ve videosuna şuradan ulaşabilirsiniz:



## Bilek kırığı

Leaflet Written by R. Chammaa, O. Berber, S. Mellett