

## Patient Advice and Liaison Service (PALS) - Hasta Tavsiye ve İrtibat Servisi

Eğer övgü ve şikayetiniz veya endişeniz var ise lütfen 020 7288 5551'li telefonu arayarak veya [whh-tr.whitthealthPALS@nhs.net](mailto:whh-tr.whitthealthPALS@nhs.net) internet adresine E-posta göndererek PALS servisimiz ile iletişime geçiniz.

Eğer bu broşürün büyük baskılı, sesli veya tercüme edilmiş kopyasına ihtiyacınız varsa, lütfen 020 7288 3182 numaralı telefonumuzu arayınız. İhtiyaçlarınızı karşılamak için elimizden geleni yapacağız.

Twitter.com/WhitHealth  
Facebook.com/WhittingtonHealth

Whittington Health NHS Trust  
Magdala Avenue  
London  
N19 5NF  
Phone: 020 7272 3070  
[www.whittington.nhs.uk](http://www.whittington.nhs.uk)

Date published: 24/07/2020  
Review date: 11/03/2022  
Ref: SC/Urol/PPI/01-Turk

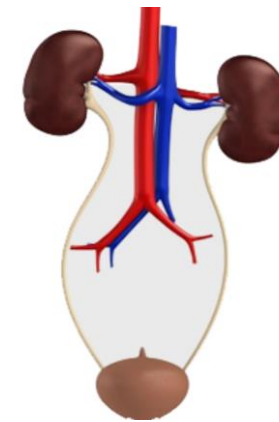
© Whittington Health  
Please recycle



## Prostat Gidişatı/Süreci Bilgisi

### Hasta Kılavuzu

### (Prostate pathway information- Turkish)



## Giriş

Belirteleriniz/semptomlarınız daha fazla test yapılmasını gerektirdiği için, mahalle doktoru tarafından uzmana sevkedildiniz. Bu testlerin en kısa zamanda yapılması, teşhisin bir an önce konulup tedavinize en kısa sürede başlamamız açısından çok önemlidir.

Şikayetleriniz kanser olma olasılığı da dahil olmak üzere, yaygın olarak görülen diğer birçok hastalıklardan dolayı da kaynaklanabilir.

Sonuç olarak, daha ayrıntılı testler/araştırmalar için sevkedilmiş hastaların çoğunda kanser bulunmaz.

## Prostat süreci diyagramı/çizelgesi

Belirtelerinizi incelemek için gereken randevular ve testler prostat **süreci** olarak tanımlanır.

Bu diyagram, sırasıyla sevkinizden tedaviye kadar olan randevularınızı gösterir.

Çoğu kişinin bu testlerin hepsine ihtiyacı yoktur.

Bu sürecin başında kanser olmadığınız bulgusu çıkarsa, geriye kalan testlere ihtiyacınız olmayacaktır.

## Ne yapmanız gerekir

Randevularınız için, önümüzdeki iki ay boyunca lütfen müsait olun.

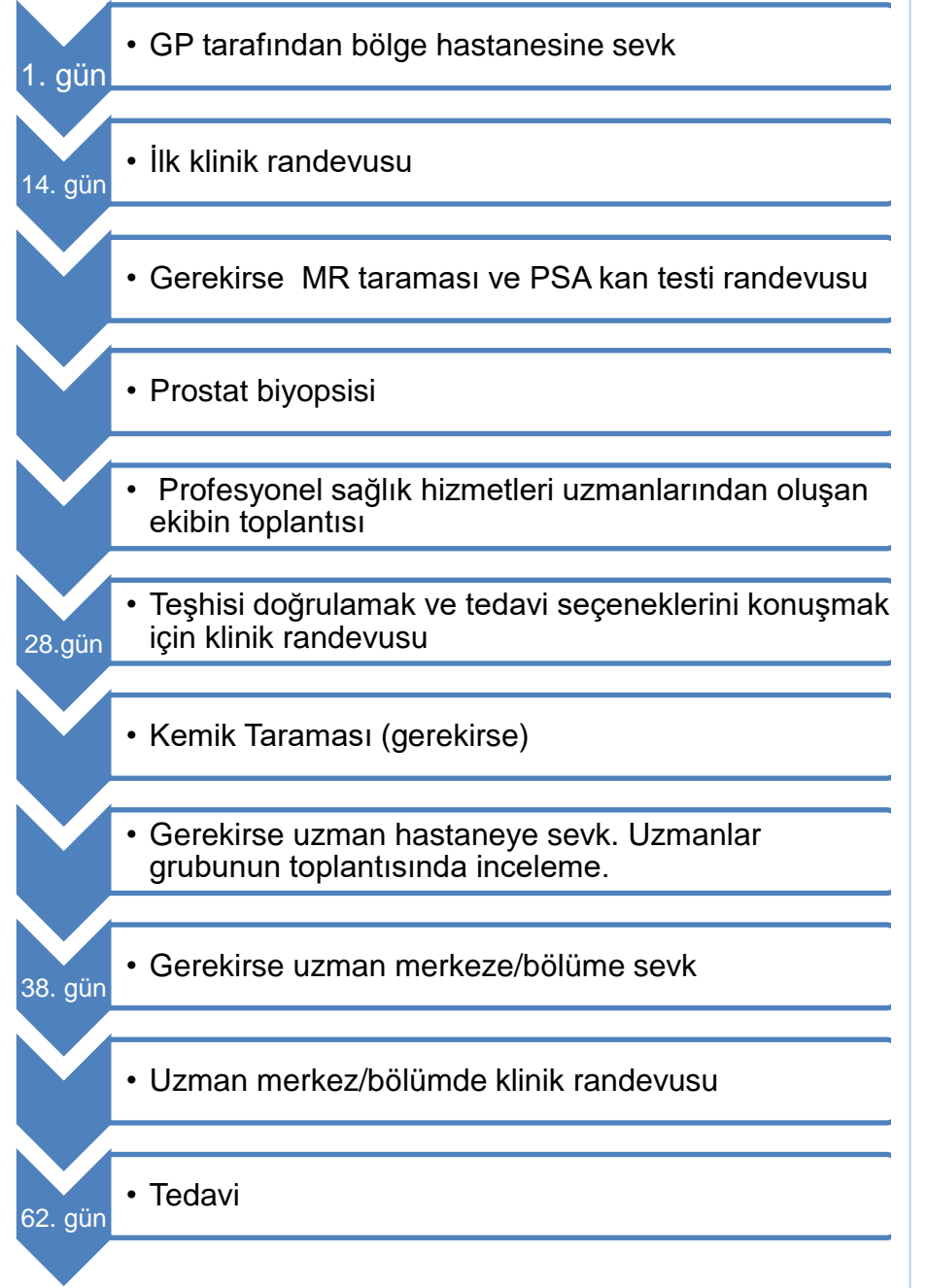
- Eğer randevularınıza gelemiyorsanız veya bir yere gitmeyi planlıyorsanız, lütfen bu durumu en kısa zamanda mahalle doktorunuz, hastane doktorunuz veya hemşirenizle görüşün.
- Eğer acil bir durumunuz varsa ve randevunuza gelemiyecerseniz, lütfen randevu mektubunuzdaki telefonu arayarak merkezi randevu rezervasyonu yapan ekibimizi bilgilendirin. Sonra da, başka bir randevu ayarlamanız gerekir.
- Mümkünse yanınızda aile fertlerinden birini veya bir arkadaşınızı getirmenizi öneririz.
- Lütfen almakta olduğunuz ilaçların listesini getirin.
- Tercüman gerekiyorsa, lütfen hastaneye önceden bildirin.

Ulusal sağlık genelgesi gereği, hastanelerin bu konudaki süreçte hızlı hareket edip hizmet sunmaları istenmektedir. Bu, tedaviye ihtiyacı olan hastaların mümkün olan en kısa zaman içinde tedavilerine başlamalarını sağlamak içindir. Bu yüzden, size sunulan tüm randevulara gelmeniz çok önemlidir.

**Herhangi bir sorunuz olduğunda, 0207 288 5221 telefonumuzdan Pazartesi – Çarşamba, 09:00 – 15:00 saatleri arasında arayarak bize ulaşabilirsiniz.**

## Açıklayıcı sözlük

MR Taraması	MR taraması vücudunuzu taramak için güçlü bir mıknatıs ve radio dalgalarının birleşimini kullanarak prostat bezinin ayrıntılarını gösterir.
Prostat biyopsisi	Prostat biyopsisi, analiz/inceleme yapmak için küçük bir iğne batırarak prostat bezinden numune almaktır. İğne ile rektum ve perineden (makat ile haya arasındaki deri) girilip, prostat bezine ulaşılarak biyopsi alınır.
Kemik taraması	Kemik taraması bir görüntüleme testi olup, kemiklerinizdeki sorunları teşhis etmeye yardımcı olmak için çok az miktarda radyoaktif boya kullanılarak yapılır.
Çok yönlü Ekip - MDT (Multi-disciplinary Team)	Bu toplantı, bireysel hastaların önerilen tedavileri hakkında birlikte kararlar veren profesyonellerden oluşan bir grubun toplantısıdır. Bu grup, onkologlar, cerrahlar, uzman hemşireler ve görüntüleme uzmanları gibi profesyonellerden oluşur. Bu toplantıya katılmanız gerekmemektedir.
Uzmanlık merkezi	Bazı hastaneler prostat kanseri olan hastalar için uzmanlaşmış tedavi sunmaktadır. Tedaviniz için gerekiyorsa, bu hastanelerden birine sevk edilebilirsiniz.



Notlar

Notlar